

**Name:** ADMIN

**Benutzer:** Systemadministrator

**Dokumentnummer:** PE07.12-P-2000-99J

**Dokumenttitel:** Elektrischer Schaltplan Dieseleinspritzanlage mit Reihenpumpe (ERE) und elektronischer Regelung

**Gültigkeiten:** MOTOR 605 ab 1.6.97 im TYP 202 mit CODE (440a)  
Tempomat

**Legende:**

| Kurzbezeichnung | Benennung   | Koordinate |
|-----------------|---|------------|
| B11             | Temperaturfühler Kühlmittel   | 6 L        |
| B17             | Temperaturfühler Ansaugluft   | 1 L        |
| B2/2            | Luftmassenmesser mit Hitzdraht  | 24 L       |
| B2/2            | Luftmassenmesser mit Hitzdraht  | 62 L       |
| B28             | Druckgeber  | 14 L       |
| G1              | Batterie  | 31 L       |
| K40/2           | Sicherungs- und Relaismodul, Fahrer                                   | 68 L       |
| K40/4           | Sicherungs- und Relaismodul, Beifahrer                                | 36 L       |
| K40/4f1         | Sicherung Klemme 30z  | 33 L       |
| K40/4f2         | Sicherung Traktion  | 41 L       |
| K40/4f3         | Sicherung EGS/ADS   | 40 L       |
| K40/4k1         | Relais Verpolschutz   | 32 L       |
| K40/4k2         | Relais Starter  | 35 L       |
| K40/4k3         | Relais Luftpumpe  | 38 L       |
| L5/6            | Positionsgeber Kurbelwelle ERE/EVE                                    | 7 L        |
| M1              | Starter   | 44 L       |
| N14/2           | Glühendstufe  | 73 L       |
| N15/3           | Steuergerät für EGS   | 54 L       |
| N19             | Steuer- und Bediengerät Klimaanlage                                   | 26 L       |
| N22             | Steuer- und Bediengerät für KLA                                       | 26 L       |
| N3/7            | Steuergerät ERE   | 4 A        |
| N3/7            | Steuergerät ERE   | 12 A       |
| N3/7            | Steuergerät ERE   | 20 A       |
| N3/7            | Steuergerät ERE   | 28 A       |
| N3/7            | Steuergerät ERE   | 36 A       |
| N3/7            | Steuergerät ERE   | 45 A       |
| N3/7            | Steuergerät ERE   | 53 A       |
| N3/7            | Steuergerät ERE   | 59 A       |
| N3/7            | Steuergerät ERE   | 69 A       |
| N73             | Steuergerät EZS   | 28 L       |
| N73             | Steuergerät EZS   | 65 L       |
| R25/2           | Sollwertgeber ERE/EVE   | 20 L       |
| R25/2r1         | Potentiometer Sollwertgeber   | 17 L       |
| R25/2r2         | Potentiometer Istwertgeber  | 21 L       |
| R9              | Glühkerzen  | 72 F       |
| S40/3           | Schalter für Kupplungspedal   | 51 L       |
| S40/4           | Tastschalter für Tempomat mit variabler<br>Geschwindigkeitsbegrenzung | 57 L       |
| S40/4s1         | Schalter für Wiederaufnahme aus Speicher                              | 57 I       |
| S40/4s2         | Schalter für Verzögern und Fixieren                                   | 57 I       |
| S40/4s3         | Schalter für Beschleunigen und Fixieren                               | 57 K       |
| S40/4s4         | Schalter für Ausschalten  | 57 K       |
| S40/4s5         | Kontrollkontakt   | 57 K       |
| S40/4s6         | Schalter für variable Geschwindigkeit                                 | 58 I       |
| S40/4x1         | Steckverbindung für Tastschalter des variablen Tempomats              | 55 H       |
| S43             | Schalter Ölstandskontrolle  | 43 L       |
| U12             | Gültig für Linkslenker  | 52 I       |
| U12             | Gültig für Linkslenker  | 48 I       |
| U12             | Gültig für Linkslenker  | 22 I       |
| U12             | Gültig für Linkslenker  | 70 H       |
| U12             | Gültig für Linkslenker  | 35 G       |
| U12             | Gültig für Linkslenker  | 59 G       |
| U12             | Gültig für Linkslenker  | 3 F        |
| U12             | Gültig für Linkslenker  | 71 C       |
| U12             | Gültig für Linkslenker  | 73 C       |
| U13             | Gültig für Rechtslenker   | 53 I       |
| U13             | Gültig für Rechtslenker   | 49 I       |
| U13             | Gültig für Rechtslenker   | 23 I       |
| U13             | Gültig für Rechtslenker   | 71 H       |
| U13             | Gültig für Rechtslenker   | 36 G       |
| U13             | Gültig für Rechtslenker   | 60 G       |

|         |  |      |
|---------|--|------|
| U13     | Gültig für Rechtslenker                          | 4 F  |
| U13     | Gültig für Rechtslenker                          | 70 C |
| U13     | Gültig für Rechtslenker                          | 72 C |
| U24     | Gültig für MG                                    | 50 F |
| U25     | Gültig für Elektronische Getriebesteuerung (EGS) | 60 G |
| U25     | Gültig für Elektronische Getriebesteuerung (EGS) | 53 F |
| U29     | Gültig für KLA                                   | 25 G |
| U559    | Gültig für Tempomat                              | 55 A |
| U87     | Gültig für Klimaanlage                           | 25 G |
| W1      | Hauptmasse                                       | 28 G |
| W16/3   | Masse Aggregaterraum links, Leistungsmasse       | 52 G |
| W16/3   | Masse Aggregaterraum links, Leistungsmasse       | 36 E |
| W16/4   | Masse Aggregaterraum rechts, Leistungsmasse      | 51 G |
| W16/4   | Masse Aggregaterraum rechts, Leistungsmasse      | 35 E |
| W16/5   | Elektronikmasse im Aggregaterraum links          | 49 G |
| W16/5   | Elektronikmasse im Aggregaterraum links          | 22 G |
| W16/5   | Elektronikmasse im Aggregaterraum links          | 71 F |
| W16/5   | Elektronikmasse im Aggregaterraum links          | 4 E  |
| W16/5   | Elektronikmasse im Aggregaterraum links          | 59 E |
| W16/5   | Elektronikmasse im Aggregaterraum links          | 69 E |
| W16/5   | Elektronikmasse im Aggregaterraum links          | 72 E |
| W16/6   | Elektronikmasse im Aggregaterraum rechts         | 48 G |
| W16/6   | Elektronikmasse im Aggregaterraum rechts         | 22 G |
| W16/6   | Elektronikmasse im Aggregaterraum rechts         | 70 F |
| W16/6   | Elektronikmasse im Aggregaterraum rechts         | 3 E  |
| W16/6   | Elektronikmasse im Aggregaterraum rechts         | 58 E |
| W16/6   | Elektronikmasse im Aggregaterraum rechts         | 70 E |
| W16/6   | Elektronikmasse im Aggregaterraum rechts         | 73 E |
| X11/4   | Prüfkupplung Diagnose                            | 48 L |
| X11/4   | Prüfkupplung Diagnose                            | 33 E |
| X12/3   | Leitungsverbinder Klemme 30                      | 74 F |
| X12/3   | Leitungsverbinder Klemme 30                      | 77 F |
| X22/2   | Steckverbindung Automatisches Getriebe/Motor     | 54 G |
| X26/2   | Steckverbindung Motortrennstelle                 | 2 G  |
| X26/23  | Steckverbindung Motorraum/Cockpit                | 25 E |
| X4      | Leitungsverbinder Klemme 30, Fußraum links       | 28 G |
| X4      | Leitungsverbinder Klemme 30, Fußraum links       | 75 A |
| X43/3   | Steckverbindung MRA/ZV, 30Z                      | 30 G |
| Y1/1    | Elektrohydraulischer Absteller                   | 3 L  |
| Y1/1b1  | Temperaturfühler Kraftstoff                      | 4 L  |
| Y1/1y1  | Stellglied                                       | 3 L  |
| Y23/1   | Mengenstellwerk ERE                              | 11 L |
| Y23/111 | Regelweggeber                                    | 10 K |
| Y23/112 | Regelschieber-Istwert                            | 10 K |
| Y23/1x1 | Steckverbindung Mengenstellwerk ERE              | 9 K  |
| Y27     | Umschaltventil ARF                               | 46 L |
| Y27/5   | Umschaltventil Drucksteuerklappe                 | 61 L |
| Y31/5   | Druckwandler Ladedruckregelung                   | 45 L |
| Z20/1   | Abschirmung in Isolierschlauch eingelegt         | 9 I  |
| Z3      | Endhülse der ungesicherten Klemme 15             | 68 G |
| Z3      | Endhülse der ungesicherten Klemme 15             | 32 E |
| Z3      | Endhülse der ungesicherten Klemme 15             | 57 E |
| Z3/26   | Endhülse Klemme 15 ungesichert                   | 29 G |
| Z3/30   | Endhülse Klemme 15 ungesichert                   | 69 G |
| Z37/2   | Endhülse des CAN-Motor-Bus (low)                 | 66 E |
| Z37/3   | Endhülse des CAN-Motor-Bus (high)                | 65 E |
| Z6/26   | Endhülse Sensormasse                             | 18 G |
| Z6/8    | Endhülse Sensormasse                             | 6 E  |
| Z7/47   | Endhülse Klemme 87D1                             | 11 E |
| Z7/47   | Endhülse Klemme 87D1                             | 39 E |
| Z7/48   | Endhülse Klemme 87D2                             | 46 G |
| Z7/48   | Endhülse Klemme 87D2                             | 62 G |

|                    |  |              |  |
|--------------------|--|--------------|--|
| OV00.01-P-1001-28C | Abkürzungen von Signal- und Klemmenbezeichnungen für elektrische Schaltpläne | Typ 202, 208 |  |
|--------------------|--|--------------|--|

| Abkürzung  | Benennung  | Hinweise |
|------------|--|----------|
| (+)        | Plus   |          |
| +MV        | Spannungsversorgung Magnetventile  |          |
| (-)        | Minus  |          |
| 15         | Geschaltetes Plus  |          |
| 15 V-E     | Spannung Klemme 15, Einspeisung  |          |
| 15R        | Geschaltetes Plus, in Zündstellung 1, 2 & 3  |          |
| 15X        | Geschaltetes Plus, in Zündstellung 2   |          |
| 30         | Batteriespannung, Plus (Dauerplus)   |          |
| 30 FH li   | Klemme 30 Fensterheber links   |          |
| 30 FH re   | Klemme 30 Fensterheber rechts  |          |
| 30 V-E     | Spannung Klemme 30, Einspeisung  |          |
| 31         | Rückleitung an Batterie Minus oder Masse, direkt                                       |          |
| 31 FH li   | Masse Fensterheber links   |          |
| 31 FH re   | Masse Fensterheber rechts  |          |
| 31 V-E     | Masse Einspeisung  |          |
| 31b        | Rückleitung an Batterie Minus oder Masse über Schalter oder Relais, geschaltetes Minus |          |
| 49         | Blinkgeber Eingang   |          |
| 49a        | Blinkgeber Ausgang   |          |
| 49L        | Blinkleuchte, links  |          |
| 49R        | Blinkleuchte, rechts   |          |
| 50         | Startersteuerung (direkt)  |          |
| 53         | Wischermotor, Eingang (+)  |          |
| 53b        | Wischer (Nebenschlußwicklung)  |          |
| 54         | Bremslicht   |          |
| 55         | Nebelscheinwerfer  |          |
| 56         | Scheinwerferlicht  |          |
| 56a        | Fernlicht und Fernlichtkontrolle   |          |
| 56b        | Abblendlicht   |          |
| 58         | Begrenzungs-, Schluß-, Kennzeichen- und Instrumentenleuchten                           |          |
| 58d        | Regelbare Instrumenten-/Schalterbeleuchtung  |          |
| 61         | Generatorkontrolle   |          |
| 61e        | Generator Lastsignal   |          |
| 85         | Wicklungsende Minus oder Masse   |          |
| 86         | Wicklungsanfang  |          |
| 87         | Eingang  |          |
| 87a        | erster Ausgang (Öffnerseite)   |          |
| 87b        | zweiter Ausgang  |          |
| 87c        | dritter Ausgang  |          |
| 87ME1      | 87 Motorelektronik 1   |          |
| 87ME2      | 87 Motorelektronik 2   |          |
| ABBF -     | Airbag Beifahrer -   |          |
| ABBF+      | Airbag Beifahrer +   |          |
| ABFA -     | Airbag Fahrer -  |          |
| ABFA+      | Airbag Fahrer +  |          |
| AE         | Anhängererkennung  |          |
| AF         | Audiofrequenz  |          |
| AF-L       | Audiofrequenz Linker Kanal   |          |
| AF-R       | Audiofrequenz Rechter Kanal  |          |
| AKSE (CSD) | Automatische Kindersitzerkennung (Child Seat detection)                                |          |
| AM         | Amplitudenmodulation   |          |
| AP         | Ausgang Puls   |          |
| AP MO+     | Ausgang Puls Motor +   |          |

|               |   |  |
|---------------|---|--|
| AP MO -       | Ausgang Puls Motor -                        |  |
| AP ULK+       | Ausgang Puls Umluftklappe +                 |  |
| AS            | Abschleppschutz                             |  |
| AS            | Ansteuersignal                              |  |
| AS HA         | Ansaugmagnetventil Hinterachse              |  |
| AS/HL         | Antrieb Scheibe links hoch                  |  |
| AS/HR         | Antrieb Scheibe rechts hoch                 |  |
| AS/RL         | Antrieb Scheibe links runter                |  |
| AS/RR         | Antrieb Scheibe rechts runter               |  |
| ASV           | Ansaugmagnetventil                          |  |
| AS VA         | Ansaugmagnetventil Vorderachse              |  |
| ASR-OFF       | Schalter ASR-OFF                            |  |
| ASS/IRS       | Abschleppschutz/Innenraumschutz             |  |
| AUS           | Ausschalten                                 |  |
| Autom. Ant.   | Automatische Antenne                        |  |
| Ay -          | Querbeschleunigung -                        |  |
| Ay +          | Querbeschleunigung +                        |  |
| B             | Videosignal Blau                            |  |
| B -           | Batterie Minus                              |  |
| B+            | Batterie Plus                               |  |
| B33 Alarm     | Neigungsgeber EDW ALARM                     |  |
| B33 Off       | Neigungsgeber EDW AUS                       |  |
| B33 On        | Neigungsgeber EDW EIN                       |  |
| BBV HL        | Bremsbelagverschleiß, hinten links          |  |
| BBV HR        | Bremsbelagverschleiß, hinten rechts         |  |
| BBV VL        | Bremsbelagverschleiß, vorne links           |  |
| BBVVR         | Bremsbelagverschleiß, vorne rechts          |  |
| BEGR.         | Variable Geschwindigkeit begrenzen          |  |
| BF            | Beifahrer                                   |  |
| BLS           | Bremslichtschalter Schließer                |  |
| BLUM          | Masseversorgung Bremslichtunterdrückung     |  |
| BLUU          | Spannungsversorgung Bremslichtunterdrückung |  |
| BS            | Bremslichtschalter Öffner                   |  |
| CAN (H)       | CAN (high)                                  |  |
| CAN (L)       | CAN (low)                                   |  |
| CAN (S)       | CAN (Schirm)                                |  |
| CD            | Compact Disc                                |  |
| CDW Bus       | CD Wechsler Bus                             |  |
| CDW Masse     | CD Wechsler Masse                           |  |
| CDW Steuerung | CD Wechsler Steuerung                       |  |
| CDW Versorg.  | CD Wechsler Versorgung                      |  |
| D -           | Dynamo, Minus                               |  |
| D+            | Dynamo, Plus                                |  |
| D2B IN        | D2-BUS, Eingang                             |  |
| D2B OUT       | D2-BUS, Ausgang                             |  |
| DBE           | Dachbedieneinheit                           |  |
| DF            | Dynamo Feld                                 |  |
| DFA-HL        | Drehzahlfühler Ausgang - hinten links       |  |
| DFA-HR        | Drehzahlfühler Ausgang - hinten rechts      |  |
| DFA-VL        | Drehzahlfühler Ausgang - vorne links        |  |
| DFA-VR        | Drehzahlfühler Ausgang - vorne rechts       |  |
| DFHL          | Drehzahlfühler hinten links                 |  |
| DFHR          | Drehzahlfühler hinten rechts                |  |
| DFVL          | Drehzahlfühler vorne links                  |  |
| DFVR          | Drehzahlfühler vorne rechts                 |  |
| DG +5V        | Druckgeber Spannungsversorgung              |  |
| DGM           | Druckgeber Masseversorgung                  |  |
| DG - Signal   | Druckgeber Signal                           |  |

|          |   |  |
|----------|---|--|
| Diag.    | Diagnose  |  |
| DS       | Drucksensor                                     |  |
| EA       | Eingang Sensor                                  |  |
| E. B/A   | Endschalter Stoffspannbügel auf                 |  |
| E. B/U   | Endschalter Stoffspannbügel unten               |  |
| E. B/V   | Endschalter Stoffspannbügel verriegelt          |  |
| E. D/A   | Endschalter Deckel auf                          |  |
| E. D/V   | Endschalter Deckel verriegelt                   |  |
| E. D/Z   | Endschalter Deckel zu                           |  |
| E. R/Z   | Endschalter Rollo zu                            |  |
| E. Ü/O   | Endschalter Überrollbügel oben                  |  |
| E. Ü/U   | Endschalter Überrollbügel unten                 |  |
| E. V/A   | Endschalter Verdeck auf                         |  |
| E. V/V   | Endschalter Verdeck verriegelt                  |  |
| E. V/Z   | Endschalter Verdeck zu                          |  |
| EDW D    | EDW Daten                                       |  |
| EDW M    | Masse   |  |
| EDW-ZA   | EDW-Zustandsanzeige                             |  |
| EF A     | Eingang Frequenz A                              |  |
| EF B     | Eingang Frequenz B                              |  |
| FBS      | Feststellbremse                                 |  |
| FM       | Frequenzmodulation                              |  |
| FSA -    | Freisprechanlage -                              |  |
| FSA +    | Freisprechanlage +                              |  |
| FSB      | Feststellbremse                                 |  |
| G        | Videosignal Grün                                |  |
| GAL      | Geschwindigkeitsabhängige Lautstärkeregelung    |  |
| GND      | Ground (Massepotential)                         |  |
| GPS-Ant. | Global Positioning System-Antenne               |  |
| GS       | Gurtstraffer                                    |  |
| HFE      | Heckdeckelfernentriegelung                      |  |
| HHS      | Heizbare Heckscheibe                            |  |
| HL AV    | Hinten links Magnetventil Druckabbau            |  |
| HL EV    | Hinten links Magnetventil Druckhalten           |  |
| HR AV    | Hinten rechts Magnetventil Druckabbau           |  |
| HR EV    | Hinten rechts Magnetventil Druckhalten          |  |
| INFO     | Info Taster                                     |  |
| IP1S     | Istwert-Potentiometer 1                         |  |
| IP2S     | Istwert-Potentiometer 2                         |  |
| IPA      | Istwert-Potentiometer Antrieb                   |  |
| IPDK     | Istwert-Potentiometer Drosselklappe             |  |
| KP       | Kraftstoffpumpe                                 |  |
| KSK      | Kontrollschaltkontakt                           |  |
| K. T/B   | Klimaanlage Temperaturschalterumschaltung       |  |
| K. T/M   | Klimaanlage Temperaturschalterumschaltung Masse |  |
| L. Ü/B   | Kontrolleuchte Überrollbügelbedienschalter      |  |
| L. V     | Kontrolleuchte Verdeckbedienschalter            |  |
| L/R      | links/rechts                                    |  |
| LW       | Lenkwinkel                                      |  |
| LWS      | Lenkwinkelsensor                                |  |
| M. B/A   | Magnetventil Bügel auf                          |  |
| M. B/Z   | Magnetventil Bügel zu                           |  |
| M. D/A   | Magnetventil Deckel auf                         |  |
| M. MU    | Auslösemagnet                                   |  |
| M. Ü/H   | Magnetventil Überrollbügel hoch                 |  |
| M. V/A   | Magnetventil Verdeck auf                        |  |
| M. V/BA  | Magnetventil Verschuß Bügel auf                 |  |
| M. V/DA  | Magnetventil Verschuß Deckel auf                |  |

|          |   |  |
|----------|---|--|
| M. V/Z   | Magnetventil Verdeck zu                         |  |
| MBBVVR   | Masse Bremsbelagverschleiß, vorne rechts        |  |
| MDFHL    | Masse Drehzahlfühler hinten links               |  |
| MDFHR    | Masse Drehzahlfühler hinten rechts              |  |
| MDFVL    | Masse Drehzahlfühler vorne links                |  |
| MDFVR    | Masse Drehzahlfühler vorne rechts               |  |
| Mikr. -  | Mikrofon Minus                                  |  |
| Mikr.+   | Mikrofon Plus                                   |  |
| MR       | Sensor Masse                                    |  |
| MRA      | Relais Magnetventil Ansteuerung                 |  |
| MRU      | Relais Magnetventil Spannungsversorgung         |  |
| MRS      | Multifunktions-Rückhalte-System                 |  |
| Mute     | Stummschaltung                                  |  |
| MV+      | Magnetventil Plus                               |  |
| NC       | Nicht angeschlossen                             |  |
| NF       | Niederfrequenz                                  |  |
| NF li    | Niederfrequenz links                            |  |
| NF re    | Niederfrequenz rechts                           |  |
| NSL -LL  | Nebelschlußleuchte-Linkslenker                  |  |
| NSL -RL  | Nebelschlußleuchte-Rechtslenker                 |  |
| P. M     | Pumpenrelais/Magnetventil Überrollbügel runter  |  |
| Poti (+) | Potentiometer (Plus)                            |  |
| Poti (-) | Potentiometer (Minus)                           |  |
| PWM      | Pulsweitenmodulation                            |  |
| R        | Videosignal Rot                                 |  |
| Rue.     | Rückfahrlicht                                   |  |
| RW       | Restwärmeversorgung                             |  |
| S+B      | Speichern + Beschleunigen                       |  |
| S - B    | Speichern - Beschleunigen                       |  |
| S. MW    | Signal Masse Wartung                            |  |
| S. T/P   | Signal Temperatur Pumpe                         |  |
| S. T/PM  | Signal Temperatur Pumpe Masse                   |  |
| SAB      | Seitenairbag                                    |  |
| SBE      | Sitzbelegungserkennung                          |  |
| Sig.     | Signal  |  |
| SN       | Schloßnußschalter                               |  |
| SN-HD    | Schloßnußschalter-Heckdeckel (spannungscodiert) |  |
| SN1      | Schloßnußschalter 1                             |  |
| SN2      | Schloßnußschalter 2                             |  |
| Switch   | Frequenzumschaltung                             |  |
| SYNC     | Synchronisation                                 |  |
| T. S/VL  | Taster Scheibe vorn links                       |  |
| T. S/VR  | Taster Scheibe vorn rechts                      |  |
| T. Ü/H   | Taster Überrollbügel hoch                       |  |
| T. Ü/R   | Taster Überrollbügel runter                     |  |
| T. V/A   | Taster Verdeck auf                              |  |
| T. V/Z   | Taster Verdeck zu                               |  |
| Temp -   | Temperatur Minus                                |  |
| Temp+    | Temperatur Plus                                 |  |
| TK       | Türkontakt                                      |  |
| TKBFT    | Türkontakt Beifahrertür                         |  |
| TKFT     | Türkontakt Fahrertür                            |  |
| TKHT     | Türkontakt Fondtüren u. Heckklappe              |  |
| U87      | Spannungsversorgung Klemme 87                   |  |
| UB       | Spannung Betrieb                                |  |
| UDS      | Unterdruck Sensor                               |  |
| UMRFP    | Überwachung Rückförderpumpe                     |  |
| URFF 2   | Referenzspannung 2                              |  |

|            |  |  |
|------------|--|--|
| USP1       | Spannungsversorgung Sollwert Potentiometer 1 |  |
| USP2       | Spannungsversorgung Sollwert Potentiometer 2 |  |
| USV        | Umschaltmagnetventil                         |  |
| USV 1 (VA) | Umschaltmagnetventil 1                       |  |
| USV 2 (VA) | Umschaltmagnetventil 2                       |  |
| VL AV      | Vorne links Magnetventil Druck abbauen       |  |
| VL EV      | Vorne links Magnetventil Druck halten        |  |
| VL V1 (VA) | Magnetventil Vorderachse Druckaufbau         |  |
| VL V2 (VA) | Magnetventil Hinterachse Druckaufbau         |  |
| VLP -      | Vorladepumpe (minus)                         |  |
| VLP +      | Vorladepumpe (plus)                          |  |
| vo.li. -   | vorne links Minus                            |  |
| vo.li. +   | vorne links Plus                             |  |
| vo.re. +   | vorne rechts Plus                            |  |
| vo.re. -   | vorne rechts Minus                           |  |
| VR AV      | Vorne rechts Magnetventil Druck abbauen      |  |
| VR AV      | Vorne rechts Magnetventil Druckabbau         |  |
| VR EV      | Vorne rechts Magnetventil Druck halten       |  |
| VR EV      | Vorne rechts Magnetventil Druckhalten        |  |
| WA         | Wiederaufnahme aus Speicher                  |  |
| W/S        | Programmwahl Winter/Sommer                   |  |
| Wake-up    | Wake-up-Signal (D2-Bus)                      |  |
| ZAS1       | Zylinderabschaltung Zylinderreihe 1          |  |
| ZAS2       | Zylinderabschaltung Zylinderreihe 2          |  |
| ZUE        | Zündspule                                    |  |

## Schaltpläne

. Die Schaltpläne sind den bekannten Funktionsgruppen 00-91 zugeordnet. Zum leichteren Auffinden von einzelnen Schaltplänen sind in der "Suchhilfe über alle Schaltplangruppen (A3)" die Systeme alphabetisch mit Angabe der Funktionsgruppe/Funktionsuntergruppe aufgelistet.

. Die Schaltpläne werden nach PE - Nummer geordnet in der jeweiligen Funktionsgruppe abgelegt,  
z.B.: PE07.12-P-2000B  
PE07.12-P-2000C  
PE07.51-P-2000A

Zum Ablegen von Nachträgen und zur Kontrolle der Vollständigkeit des Bandes ist die Reihenfolge der abgelegten Schaltpläne den Inhaltsverzeichnissen der jeweiligen Funktionsgruppe zu entnehmen, z.B.: PE07.00-P-1100A Übersicht der elektrischen Schaltpläne....

. Die Schaltpläne sind als Systemschaltpläne erstellt und wie folgt aufgebaut:  
Die Darstellung eines Systems z. B. ETS, enthält alle elektrischen Bauteile bis zur Einspeisung an den Leitungsverbindern bzw. Sicherungen.

Die Schaltpläne enthalten auch Verknüpfungen von möglichen Varianten und Funktionen.

Verknüpfungen sind, als Varianten erkennbar, eingerahmt und mit einer Kurzbezeichnung/ Abkürzung versehen.

Bei einer einfließenden Änderung werden die Varianten mit 1 und 2 bezeichnet.

. Die mit der Kurzbezeichnung "U..." gekennzeichneten Varianten sind in den Legenden aufgeführt. Erläuterungen zu Kennzeichnungen von Varianten mit Abkürzungen wie z.B. ETS sind unter "Abkürzungen für Werkstatt-Literatur (A4)" zu finden. Die verwendeten Signal- und Klemmenbezeichnungen sind unter "Abkürzungen von Signal- und Klemmenbezeichnungen für elektrische Schaltpläne (A5)" erklärt.

. Die angegebenen Fahrzeug-Ident-End-Nummern bzw. Einsatz-Daten gelten für den Einsatz der Hauptserie. Vorserien-Fahrzeuge können eine niedrigere Fahrzeug-Ident-End-Nummer bzw. einen früheren Einsatz haben.

. Leitungsquerschnitte können von der Darstellung in den Schaltplänen abweichen.

. Die Einspeisung der Z-Endhülsen wird durch einen Pfeil nach links, die Ausgänge mit Pfeilen nach rechts wie folgt dargestellt:

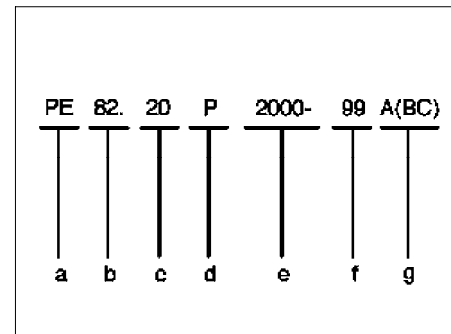
○ **G2**  
**Batterie**  
+

A13 Steuergerät PMS

1/10

## Schaltplan-Nummer

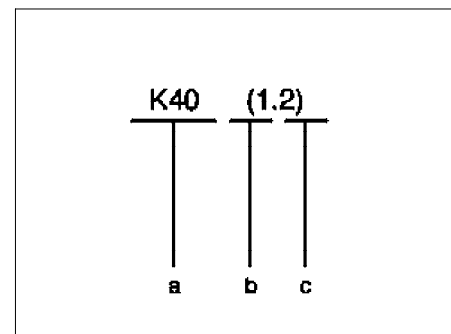
- a Informationsart
- b Funktionsgruppe
- c Funktionsuntergruppe
- d Erstellerkennner
- e Ordnungs-Nummer
- f Informationseinheit-Nummer
- g Gültigkeitsbuchstabe(n)



P00.19-0401-01

## Anschlußbezeichnung

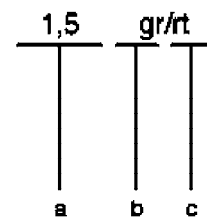
- a Bauteil
- b Kupplung
- c Buchse



P00.19-0402-01

## Leitungsbezeichnung

- a Leiterquerschnitt in mm<sup>2</sup>
- b Grundfarbe
- c Kennfarbe

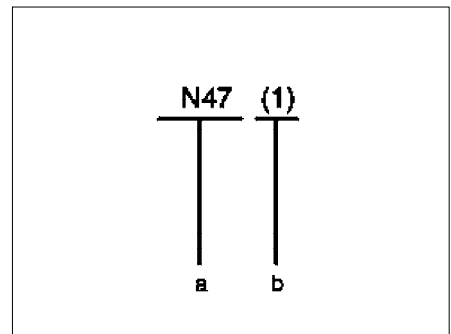


P00.19-0403-01



## Kennzeichnung abgebrochener Leitungen

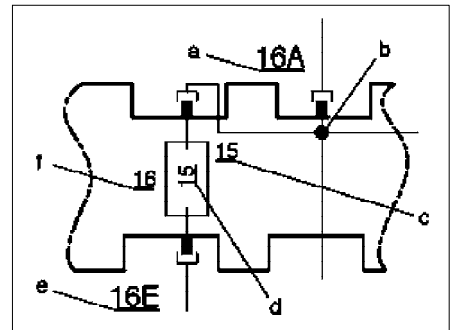
- a Bauteil zu dem die abgebrochene elektrische Leitung führt
- b Anschlußbezeichnung am Bauteil



P00.19-0404-01

## Sicherungsblöcke

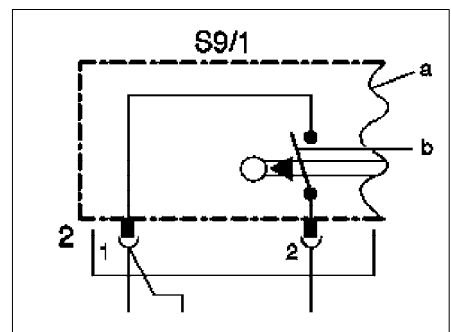
- a Steckplatznummerierung Ausgang (A, B, C oder D)
- b Leitungsbrücke
- c Klemmenbezeichnung
- d Sicherungswert in Ampere
- e Steckplatznummerierung Eingang (E)
- f Sicherungsnummer



P00.19-0405-01

## Bauteile und Schalter

- a Bauteile die nicht komplett abgebildet sind, werden abgerissen dargestellt.
- b Schaltkontakte werden in Ruhestellung dargestellt.



P00.19-0406-01

## Farbkennzeichnungen (deutsch)

- bl = blau
- br = braun
- ge = gelb
- gn = grün
- gr = grau
- nf = naturfarben
- rs = rosa
- rt = rot
- sw = schwarz
- vi = violett
- ws = weiß

## Farbkennzeichnungen (englisch)

- bu = blau
- bn = braun
- ye = gelb
- gn = grün
- gy = grau
- tr = naturfarben
- pk = rosa
- rd = rot
- bk = schwarz
- vt = violett
- wh = weiß

Die Fahrtrichtung ist mit dem Symbol  $\curvearrowright$  X dargestellt.

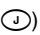
Das Symbol  $\curvearrowright$  PE . . . verweist auf weiterführende Schaltpläne.

**Besonderheiten für die WIS-Darstellung  
(derzeit nur Typ 202, 208)**


Es gibt im Gegensatz zur Papierdarstellung im WIS die Möglichkeit, bestimmte Bereiche (rote Umrandung) zu selektieren und damit in andere Dokumente bzw. Schaltpläne zu springen.

- |                                      |   |
|--------------------------------------|---|
| - Selektion der Steckverbindungen    | Dokument der Anordnung und Belegung von Steckverbindungen     |
| - Selektion der Massestellen         | Dokument der Anordnung und Belegung der Massestellen          |
| - Selektion der Z-Endhülsen          | Dokument der Anordnung und Belegung der Z-Endhülsen           |
| - Selektion der PE-Hände             | Verweis auf weiterführende Schaltpläne                        |
| - Selektion der Bauteilbezeichnungen | Dokument der Abkürzungen von Signal- und Klemmenbezeichnungen |

|                    |   |  |  |
|--------------------|---|--|--|
| OV00.01-P-1001-27A | Abkürzungen für elektrische Schaltpläne | Typ 163, 168, 170, 171, 199, 202, 203, 208, 209, 210, 211, 215, 220, 230, 240, 414 |  |
|--------------------|---|--|--|

| Abkürzung | Bezeichnung  | Code  | FG.FUG         |
|-----------|--|---|----------------|
| 4MATIC    | Automatisch geregelter 4-Radantrieb  |   | 28<br>42.35    |
| AAG       | Anhänger Anschluss Gerät   |   |                |
| AB        | Airbag   | 290b - Windowbag<br>291b - Airbag für Fahrer und Beifahrer (wenn Fahrerairbag Serie - nur für Beifahrer)<br>292 - Sidebag vorn links und rechts<br>293 - Sidebag im Fond links und rechts | 91.60          |
| ABC       | Active Body Control  | 487a - Active Body Control (ABC)  | 32.50          |
| ABL       | Außenbeleuchtung   |   | 82.10          |
| ABS       | Antiblockiersystem   | 470a - Antiblockiersystem (ABS)   | 42.30          |
| ABW       | Abstandswarner   |   | 54.70          |
| ADS       | Adaptives Dämpfungssystem  | 216 - Adaptives Dämpfungssystem (ADS) mit Niveauregulierung<br>217a - Niveauregulierung an Hinterachse mit ADS  | 32.32          |
| AFE       | Automatische Fahrspurerkennung   |   | 54.70          |
| AG        | Automatisches Getriebe   | 420a - Automatisches 4-Gang Getriebe<br>423a - Automatisches 5-Gang Getriebe (NAG)  | 27.00          |
| AGW       | Audiogateway   |   | 82.60          |
| AGW       | Audiogateway   |   | 82.            |
| AHV       | Anhängevorrichtung   | 550 - Anhängevorrichtung  | 31             |
| AKR       | Antiklopfregelung  |   |                |
| AKSE      | Automatische Kindersitzerkennung   |   | 91.60          |
| ALDA      | Atmosphärische Ladedruck-Anpassung   |   |                |
| APS       | Auto-Pilot-System  | 351 - Auto-Pilot-System (APS)<br>353 - Audio 30 APS<br>815 - Dynamische Zielführung   | 82.61          |
| ARF       | Abgasrückführung   |   | 14.20          |
| ARMIN     | Airbag mit integriertem Notrufsystem   |   | 91.60          |
| AS        | Abschleppschutz  | 882d - Abschleppschutz  | 82.55          |
| ASA       | Automatische Spiegelabblendung   | 249a - Innenspiegel automatisch abblendbar  | 68.49<br>88.79 |
| ASD       | Automatisches Sperr-Differential   | 211a - Hinterachse mit automatischem Sperrdifferential (ASD)  | 35.41          |
| ASF       | Abschaltventil Fahrberechtigungssystem   |   |                |
| ASG       | Automatisiertes Schaltgetriebe Sequentronic  | 424 - Automatisiertes Schaltgetriebe Sequentronic (ASG)   | 26.19          |
| ASR       | Antriebs-Schlupf-Regelung  | 471a - Antriebs-Schlupf-Regelung (ASR)  | 42.40          |
| ATS       | Antennensysteme  | 270a - Antenne für Telefon Netz D<br>531 - Antenne automatisch  | 82.62<br>82.70 |
| AWR       | Abstandswarnradar  |   | 54.70          |
| BAS       | Brake Assist   |   | 42<br>42.31    |
| CAN       | Control Area Network (Datenbus)  |   |                |
| CDI       | Common-Rail Diesel Injection (CDI)   |   | 07.16          |
| CDW       | CD-Wechsler  | 818a - CD-Wechsler im Kofferraum 10fach<br>819 - CD-Wechsler 6fach<br>819a - CD-Wechsler  | 82.64          |
| CNS       | Communications und Navigations System (nur  ) | 350a - Communications und Navigations-System  | 82.85          |
| COMAND    | Cockpit Management and Data System   | 352a - COMAND Bedien- und Anzeigegerät<br>860 - TV-Tuner<br>861 - TV-Fondbildschirm   | 82.85          |
| CV        | Cabriolet-Verdeck  |   | 77             |
| D2B       | Digital Data Bus   |   | 82.00          |

|         |  |  |                |
|---------|--|--|----------------|
| DBE     | Steuergerät Dachbedieneinheit                                    |  | 54.21          |
| DH      | Diagnose-Handbuch  |  |                |
| DTR     | DISTRONIC (Abstandsregeltempomat)                                | 219a - DISTRONIC (DTR)   | 30.30          |
| E-Call  | Emergency-Call (Notrufsystem)                                    | 348a - Notrufsystem EMERGENCY CALL   | 82.95          |
| ECE     | Economic Commission for Europe                                   |  |                |
| ECI     | Electronic Controlled Ignition                                   |  | 07.61          |
| EDC     | Electronic Diesel Control  |  | 07.12/07.13    |
| EDR     | Elektronische Diesel Regelung                                    |  | 07             |
| EDS     | Elektronisches Diesel-System                                     |  | 07             |
| EDW     | Einbruch-Diebstahl-Warnanlage                                    | 551a - Einbruch- und Diebstahl-Warnanlage (EDW)<br>552a - Einbruch- und Diebstahl-Warnanlage (EDW) für Schweiz   | 82.50<br>80.50 |
| EFH     | Elektrische Fensterheber   |  | 72.29          |
| EFP     | Elektronisches Fahrpedal   |  | 30.20          |
| EGS     | Elektronische Getriebe-Steuerung                                 |  | 27.19          |
| EHD     | Elektronisches Hochdruck Diesel-Einspritzsystem                  |  | 30.20          |
| ELR     | Elektronische Leerlaufdrehzahlregelung                           |  |                |
| ELV     | Elektrische Lenkungsverriegelung                                 |  | 46.            |
| ENR     | Elektronische Niveauregulierung                                  | 480 - Niveau-Regulierung an Hinterachse  |                |
| EOBD    | Europäische On-Board Diagnose                                    |  | 07.00          |
| EPC     | Electronic Power Control   |  | 30.20          |
| ERE     | Diesel-Einspritzanlage (Elektronisches Reiheneinspritzsystem)    |  | 07.12          |
| ESL     | Elektrische Spiegel-, Lenksäulenverstellung, Spiegelheizung      |  | 46.15<br>88.79 |
| ESP     | Electronic-Stability-Program                                     | 472a - Electronic-Stability-Program (ESP)  | 42.45          |
| ESV     | Elektrische Sitzverstellung                                      | 222a - Fahrersitz rechts elektrisch verstellbar<br>223 - Typ 140: Fondlehnenverstellung und Kopfstützen elektrisch verstellbar<br>242a - Memory-Schaltung für Fahrersitz elektrisch verstellbar rechts<br>242b - Beifahrersitz elektrisch verstellbar mit Memory | 91.29          |
| ETS     | Elektronisches-Traktions-System                                  | 212a - Elektronisches Traktions-System (ETS)   | 42.35          |
| EVE     | Diesel-Einspritzanlage (Elektronisches Verteilereinspritzsystem) |  | 07.13          |
| EVL     | Elektrisch verstellbare Lenksäule                                | 441a - Lenksäule elektrisch einstellbar  | 46.15          |
| EWM     | Elektronisches Wählhebelmodul                                    |  | 27             |
| EZS     | Steuergerät Elektronischer Zündstartschalter                     |  | 80.57          |
| FAN     | Fanfarensignalanlage   |  | 54.35          |
| FBS     | Fahrberechtigungssystem  |  | 82.57<br>80.57 |
| FDS-VL  | Fahrdynamischer Sitz vorn links                                  |  | 91             |
| FDS-VR  | Fahrdynamischer Sitz vorn rechts                                 |  | 91             |
| FFZ     | Funk-Fernbedienung/Elektrische Zentralverriegelung               |  | 80.50          |
| FFZ/IFZ | Funk/Infrarot-Fernbedienung für Zentralverriegelung              |  | 80.50          |
| FG      | Funktionsgruppe  |  |                |
| FSA     | Freisprechanlage   |  | 82.70          |
| FUG     | Funktionsuntergruppe   |  |                |
| GAS     | Gefährdeten-Alarm-System   |  |                |
| GES     | Geschwindigkeitssignal   |  | 00.19          |
| GM      | Grundmodul   |  | 54.21          |
| GPS     | Global-Positioning System  |  |                |
| GUB     | Gurtbringer  |  | 91.40          |
| GUS     | Gurtstraffer   |  | 91.40<br>91.60 |
| HAL     | Hinterachslenkung  |  |                |
| HAU     | Heizungsautomatik  |  | 83.25          |
| HDF     | Heckdeckelfernöffnung  | 886 - Heckdeckelfernöffnung (HDF)  | 80.20          |

|       |  |  |                |
|-------|--|--|----------------|
| HDFS  | Heckdeckelfernschliessung  |  | 88.50          |
| HDS   | Heckdeckel-Steuerung   |  | 80.            |
| HFM   | Benzin-Einspritz- und Zündsystem (Heißfilm Motorsteuerung)   |  | 07.51          |
| HFS   | Heizbare Frontscheibe  |  |                |
| HHS   | Heizbare Heckscheibe   |  | 67.29          |
| HHT   | Hand-Held-Tester   |  |                |
| HORN  | Hornsignalanlage   |  |                |
| HPF   | Hydropneumatische Federung   |  |                |
| HZS   | Heckdeckel Zusatzsicherung   | 884 - Heckdeckelzusatzsicherung (HZS)  | 88.50          |
| ICS   | Information und Kommunikations System (nur  ) | 350b - Informations- Kommunikations-System (ICS)   | 82.85          |
| IFZ   | Infrarot-Fernbedienung für Zentralverriegelung   | 880a - Schließanlage mit Infrarot-Fernbedienung  | 80.30          |
| IR    | Infrarot   |  | 80.30          |
| IRS   | Innenraumschutz  | 882b - Innenraumabsicherung (nur bei EDW)  | 80.50          |
| K-KLA | Komfort-Klimatisierungsautomatik   |  | 83.40          |
| K-KLA | Komfort-Klimatisierungsautomatik   |  |                |
| KAF   | Kopfstützenabsenkung im Fond   | 430a - Kopfstützen im Fond links und rechts  | 91.16          |
| KAT   | Katalysator  | 620a - Fahrzeuge mit Katalysatortechnik  | 07<br>49.10    |
| KFB   | Komfortbetätigung  |  | 82.40<br>80.45 |
| KG    | Keyless Go   | 889 - Keyless Go   | 80.61          |
| KI    | Kombi-Instrument   |  | 54.30          |
| KLA   | Klimatisierungsautomatik   | 580 - Klima-Anlage oder bei USA Tempmatic<br>581a - Klimatisierungs-Automatic<br>581b - Komfort-Klimatisierungsautomatic   | 83.40          |
| KLS   | Klimasitz  |  | 91.30          |
| KSG   | Komfortschaltgetriebe (Sequentronic)   | 424 - Automatisiertes Schaltgetriebe Sequentronic (ASG)  | 26             |
| KW    | Kurbelwinkel   |  |                |
| LDH   | Lamellendach   | 417a - Lamellendach  | 77.20          |
| LH    | Benzin-Einspritzanlage LH  |  | 07.41          |
| LL    | Linkslenker  |  |                |
| LLR   | Leerlaufregelung   |  | 30.22          |
| LRH   | Lenkradheizung   |  | 82.90          |
| LS    | Servo-Lenkgetriebe   |  |                |
| LSA   | Lautsprecheranlage   | 810 - Sound-System<br>812 - Hecklautsprecher<br>814a - Aktiv-Bass Lautsprecher-System  | 82.62<br>82.60 |
| LWR   | Leuchtweitenregulierung  | 612b - Leuchteinheit Xenon-Scheinwerfer  | 82.10          |
| MAS   | Motoraggregate-Steuergerät   |  |                |
| ME    | Benzin-Einspritz- und Zündsystem ME (Motor-Elektronik)   |  | 07.61          |
| MG    | Mechanisches Getriebe  | 428 - Mechanisches 5-Gang-Getriebe   | 26.00          |
| MKL   | Multikonturlehne   |  | 91             |
| MKS   | Multikontursitz  | 433 - Fahrdynamischer Sitz links, inkl. Multikontursitz<br>434 - Fahrdynamischer Sitz rechts, inkl. Multikontursitz  | 91.25          |
| MOST  | Media Oriented System Transport  |  | 82.            |
| MRA   | Motor-Restwärme-Anlage   |  |                |
| MRM   | Mantelrohrmodul  |  | 46.10          |
| MRS   | Multifunktionsrückhaltesystem  | 290 - Windowbag<br>291b - Airbag für Fahrer und Beifahrer (wenn Fahrerairbag Serie - nur für Beifahrer)<br>292 - Sidebag vorn links und rechts<br>293 - Sidebag im Fond links und rechts | 91.60          |
| MSR   | Motorschleppmoment-Regelung  |  |                |
| MSS   | Multifunktionssteuergerät Sonderfahrzeuge  |  |                |
| NV    | Niederverdichtet   |  |                |

|           |   |   |         |
|-----------|---|---|---------|
| OBD       | Onboarddiagnose   |   | 54.21   |
| OBF       | Oberes Bedienfeld                                       |   | 54.21   |
| OMS       | Operating-Monitoring-System                             |   |         |
| OSL       | Orthopädische Sitzlehne                                 | 404 - Fahrerlehne orthopädisch<br>(Multikonturlehne bei Typ 140) links<br>405 - Fahrerlehne orthopädisch<br>(Multikonturlehne bei Typ 140) rechts   |         |
| OT        | Oberer Totpunkt   |   |         |
| PE        | Plan Elektrik   |   |         |
| PFDS      | Pumpe Fahrdynamischer Sitz                              |   | 91      |
| PLA       | Pneumatische Leerlaufanhebung                           |   |         |
| PML       | Parameterlenkung  |   | 46.50   |
| PMS       | Benzin-Einspritz- und Zündsystem (Druck Motorsteuerung) |   | 07.52   |
| PSE       | Pneumatische Steuereinheit                              |   |         |
| PSV       | Partielle Saugrohrvorwärmung                            |   | 09.20   |
| PTS       | Parktronic-System                                       | 220 - Parktronic-System<br>220a - Parktronic-System (PTS)   | 54.65   |
| R         | Rückwärtsgang   |   | 26./27. |
| RA        | Reparatur-Anleitung                                     |   |         |
| RBA       | Rahmen-Boden-Anlage                                     |   |         |
| RDK       | Reifendruck Kontrolle                                   |   | 40.15   |
| RDS       | Radio-Data-System                                       |   |         |
| RDU       | Reifendruck Überwachung                                 |   | 40.15   |
| RDW       | Reifendruckverlust-Warnung                              |   |         |
| RevGUS-VL | Reversibler Gurtstrafer vorn links                      |   | 91.40   |
| RevGUS-VR | Reversibler Gurtstrafer vorn rechts                     |   | 91.40   |
| RFH       | Rückfahrlilfe   | 220 - Parktronic-Sytem<br>220a - Parktronic-System (PTS)  | 54.65   |
| RL        | Rechtslenker  |   |         |
| RRE       | Reiserechner  | 245 - Reiserechner  | 54.50   |
| RÜF       | Rückrüstlösung  | 821 - Katalysator-Rückrüstsatz (RÜF)  |         |
| RV        | Roadster-Verdeck  |   | 77.39   |
| RWT       | Steuergerät Rückwandtür                                 |   |         |
| SA        | Sonderausstattung                                       |   |         |
| SAM       | Signalerfaß- und Ansteuerungsmodul                      |   |         |
| SBC       | Sensotronic Brake Control                               |   | 42.45   |
| SBL       | Sitzbelüftung   | 401a - Sitzbelüftung Vordersitze<br>402a - Sitzbelüftung Fondsitze  | 91.30   |
| SBS       | Sprach-Bedien-System                                    | 813 - Sprach-Bedien-Sytem (SBS)   | 82.70   |
| SD        | Systemdiagnose  |   | 00.30   |
| SDAR      | Sateliten Digital Audio Radio (Satelitenradio)          |   | 82.60   |
| SHD       | Schiebe-Hebe-Dach                                       |   | 77.20   |
| SHI       | Schließhilfe  |   |         |
| SIF       | Sitzheizung/Fond  | 872 - Elektro-Sitzheizung für Fondsitz links und rechts   | 91.30   |
| SIH       | Sitzheizung   | 870 - Elektro-Sitzheizung für Fahrersitz links<br>871 - Elektro-Sitzheizung für Fahrersitz rechts<br>872 - Elektro-Sitzheizung für Fondsitz links und rechts<br>873 - Sitzheizung Vordersitz links und rechts | 91.30   |
| SKF       | Steuergerät Kombifunktionen                             |   | 54.21   |
| SOSI      | Sondersignalanlage                                      |   |         |
| SOUND     | SOUND-Systeme<br>(beispielsweise Verstärker)            |   | 82.62   |
| SPH       | Spiegelheizung  |   |         |
| SPK       | Spiegel-Abklappung                                      |   |         |
| SRA       | Scheinwerfer-Reinigungsanlage                           | 600a - Scheinwerferreinigungsanlage   | 82.15   |

|          |   |  |                         |
|----------|---|--|-------------------------|
| SRS      | Sicherheitsrückhaltesystem                              | 290 - Windowbag<br>291b - Airbag für Fahrer und Beifahrer (wenn Fahrerairbag Serie - nur für Beifahrer)<br>292 - Sidebag vorn links und rechts<br>293 - Sidebag im Fond links und rechts     | 91.60                   |
| SRU      | Saugrohrunterdruck-Unterstützung                        |  |                         |
| STH      | Standheizung  | 228 - Zusatzheizung<br>228 - Standheizung<br>230 - Fernbedienung für Zusatzheizung   | 83.70                   |
| SVS      | Servoschließung   | 883a - Servoschließung für Türen und Heckdeckel  | 80.40                   |
| TAU      | Temperaturautomatik (Klimaanlage)                       | 580 - Klima-Anlage oder bei USA Tempmatic<br>582 - Klima-Anlage im Fond  | 83.30                   |
| TD       | Time Division, Drehzahlsignal, Diesel                   |  |                         |
| TEL      | Telefon   | 273 - Telefon-Vorrüstung Netz D-Handy<br>274 - Telefon MB Netz D<br>316 - Telefon MB-Netz D (D2B)<br>317 - Telefon D-Netz Handy (D2B)<br>853 - Telefon MB Standard<br>854 - Telefon MB Handy | 82.70                   |
| TELE AID | Telematic Alarm Identification on Demand (Notrufsystem) | 855 - TELE AID   | 82.95                   |
| TN       | Drehzahlsignal EZL/AKR                                  |  |                         |
| TPM      | Tempomat  | 440a - Tempomat  | 07<br>30.30<br>80.57    |
| TSG      | Türsteuergerät  |  |                         |
| TURBO    | Abgasturbolader   |  |                         |
| TV       | TV-Tuner  |  | 82                      |
| UBF      | Unteres-Bedien-Feld                                     |  |                         |
| UHI      | Universal Handy Interface                               |  | 82.70                   |
| URB      | Überrollbügel-Crashauslösung                            |  | 91.50, 51               |
| ÜRB      | Überrollbügel   |  | 91.50<br>91.53<br>91.59 |
| UT       | Unterer Totpunkt  |  |                         |
| UVS      | Überrollbügel-Variodach-Steuerung                       |  | 77.39<br>91.59          |
| VD       | Vario-Dach  |  | 77                      |
| VHG      | Versenkbarer Heckdeckelgriff                            |  | 88.52                   |
| WFS      | Wegfahrsperr  |  |                         |
| WIS      | Werkstatt-Informationen-System                          |  |                         |
| WSS      | Weight Sensing System                                   |  | 91.60                   |
| ZAE      | Zentrale-Auslöse-Einheit (Airbag)                       |  | 91.60                   |
| ZAS      | Zylinderabschaltung                                     |  | 07.61                   |
| ZGW      | Zentrales Gateway                                       |  | 54.21                   |
| ZUH      | Zuheizer  |  | 83.70                   |
| ZV       | Zentralverriegelung                                     | 466 - Zentralverriegelung  | 80.20                   |